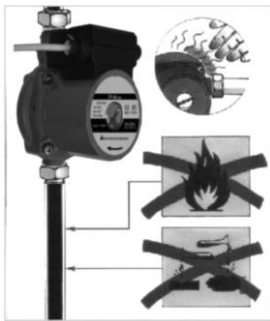


Bedienungsanleitung Heizungspumpen CHM GmbH

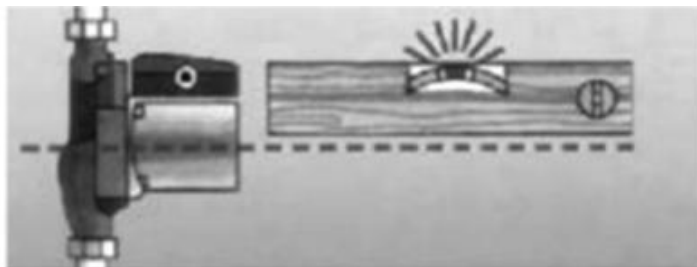
Serien: CRS 25, CRS 15 und CRS 32 für alle Einbaulängen und Leistungsstufen!!

Die Pumpe sollte nur in sauberen Wasserpumpensystemen verwendet werden und darf nicht mit Partikeln, Flüssigkeiten, Öl oder brennbaren Flüssigkeiten in Kontakt kommen.

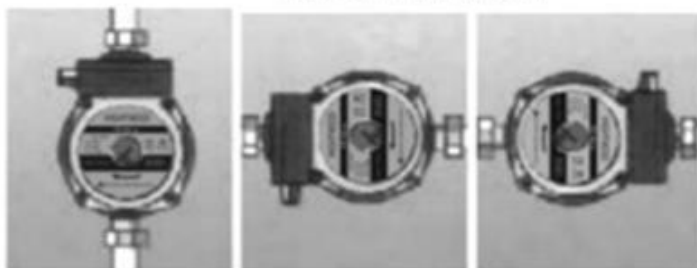


Vor dem Einlass der Pumpe sollte ein Filter installiert werden, um Verstopfungen durch Schmutz zu vermeiden. Die Pumpe sollte so installiert werden, dass die elektrische Versorgung in horizontaler Position liegt.

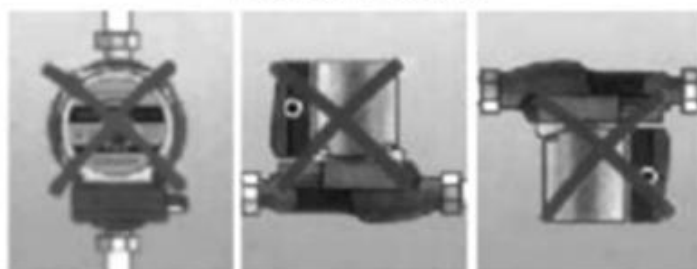
Installationsempfehlungen:



Correct Installation



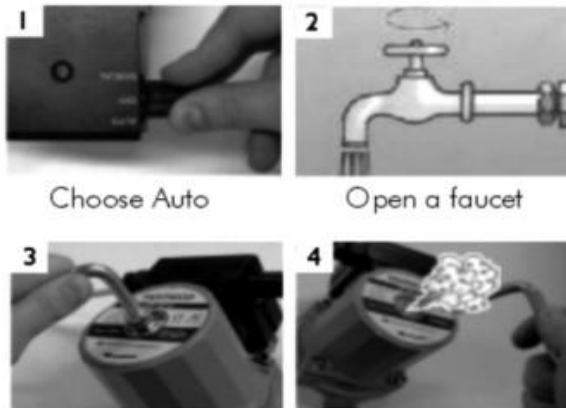
Wrong Installation



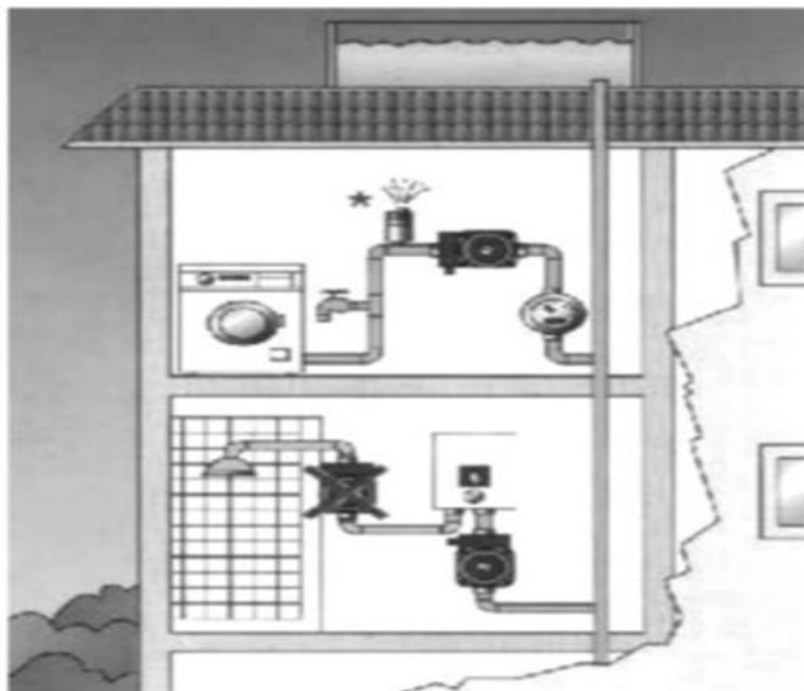
Siehe die nachstehenden Diagramme zur Entlüftung des Systems nach der Installation.

Die Entlüftung ist kurz nach Inbetriebnahme und Installation zwingen durchzuführen, bevor die Pumpe in den Dauerbetrieb im geschlossenen Kreislauf geht.

Hinweis: Stufe 2 ist Automatik Betrieb

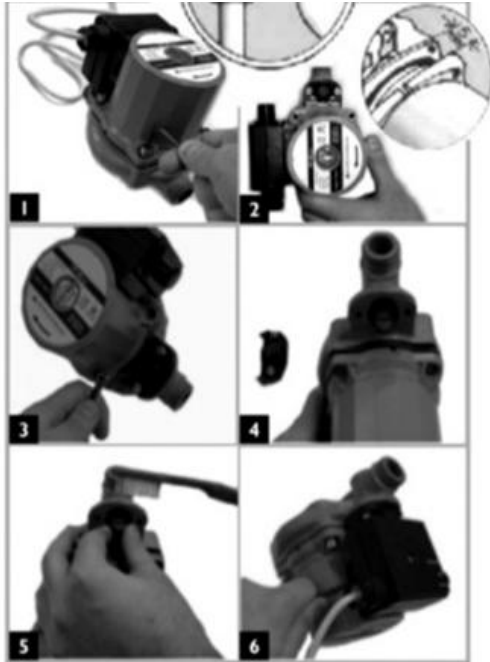


Installieren Sie die Pumpe nicht am Auslass des Wassererhitzers. Wenn die Pumpe in einer Rohrleitung installiert wird, in der sich Luftblasen bilden können, verwenden Sie einen Entlüftungsmechanismus, um die Luft aus den Rohren zu entfernen.



Reinigen der Pumpe:

Trennen Sie die Wasserversorgung ab, entfernen Sie die elektrischen Anschlüsse und nehmen Sie die Pumpe aus dem System.



CHM GmbH

Drahthammerstr. 24b

D-92224 Amberg www.chm-world.de info@chm-world.de

Fehlerbehebung:

<u>Problem:</u>	<u>Ursache:</u>	<u>Lösung:</u>
Die Heizungspumpe läuft nicht	„OFF“ ist ausgewählt	Wähle „AUTO“ oder „MANUAL“
	Für „AUTO“ beträgt der Wasserdurchfluss weniger als 1,5l/h	Wähle „MANUAL“
	Elektronische Anschlussprobleme	Elektronische Anschlüsse prüfen
	Pumpe stoppt	Entfernen Sie zum spülen die Schraube des Pumpenkopfes und drehen Sie die Welle mit einem Schraubendreher, der in den Schlitz unter der Schraube eingeführt wird
	Strömungswächter blockiert	Entfernen Sie den Pumpenkopf, den Deckel und entfernen Sie die Verunreinigungen
Die Pumpe funktioniert, aber der Durchfluss oder Druck ist gering	Hauptventil zu	Öffnen sie den Haupthahn
	Luft im System oder in der Pumpe	Lassen Sie die Pumpe einige Minuten lang bei geöffnetem Wasserhahn laufen
Die Pumpe macht Geräusche	Luft im System oder in der Pumpe	den Wasserhahn öffnen und die Luft aus dem System ablassen
Die Pumpe läuft weiter, wenn der Wasserhahn geschlossen ist	Wahlschalterstellung ist auf „MANUAL“	die Auswahl von „MANUAL“ auf „AUTO“ ändern
	Verunreinigungen, die die Heizungspumpe verstopfen	Entfernen Sie den Pumpenkopf und den Deckel und reinigen Sie die Verunreinigungen